



La qualità del sistema delle costruzioni

Ruggero Lensi
Direttore Generale UNI

UNI EN 1036
SPECCHI

Le norme sono
ovunque
nella nostra vita



Guarda ▶ video



[link allo spot](#)

UN MONDO **FATTO BENE**



Rendiconto di sostenibilità 2022

Lettera agli Stakeholder. La normazione sempre più al centro.	2
Raccontare la complessità. Le nuove sfide per la normazione.	4
I numeri chiave di UNI del 2022	8
Nota metodologica	10
Obiettivi ONU 2030	11

Capitolo 1 - Governance

**UN MONDO FATTO BENE
è la nostra missione**

Chi siamo	16
La nostra identità	18
La nuova mappa degli stakeholder	22
L'attività di stakeholder engagement e la matrice di materialità	24
Sempre più in contatto con la nostra clientela	27
La governance	28
La parità di genere	36
Gli highlight internazionali del 2022	38

Capitolo 2 - Produzione normativa

**UN MONDO FATTO BENE
è a norma UNI**

La normazione a supporto del PNRR	42
Le norme nel 2022	43
Prassi di riferimento nel 2022	48
Per la diffusione della cultura normativa	51
L'offerta formativa per conoscere e applicare i prodotti UNI - UNITRAIN!	53
I progetti europei finanziati	54
La normazione europea	57

Capitolo 3 - Persone e Comunità

**UN MONDO FATTO BENE
è vicino alle persone**

Le persone di UNI	62
La strategia diversità e inclusione	68
Benessere organizzativo	70
Salute e sicurezza sul lavoro	72
Il valore della produzione	74
Promozione della cultura della normazione tecnica e <i>brand awareness</i>	76

Capitolo 4 - Ambiente

**UN MONDO FATTO BENE
è nella nostra natura**

La produzione normativa per l'ambiente	84
Il nostro impegno per l'ambiente	88

Guardando avanti	92
Indice contenuti GRI e UNI EN ISO 26000:2020	94

I NUMERI CHIAVE DI UNI DEL 2022

Anni di attività

101

Corsi di formazione

289

corsi di formazione erogati per la divulgazione e l'applicazione della normazione tecnica

35%

legati alla sostenibilità

Valore della produzione

€ 14,8 milioni

Valore aggiunto generato

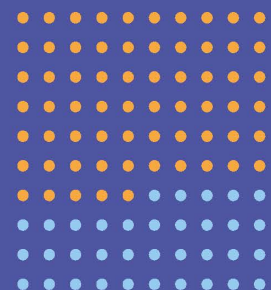
€ 14,2 milioni

Persone

104

94%

A tempo indeterminato



59%

Donne tra manager

50%

Donne in prima linea di riporto al vertice

65

donne

39

uomini

Confronto e condivisione di interessi con gli stakeholder

1.237

momenti di incontro per sviluppare norme, prassi di riferimento e progetti nazionali e internazionali

La nostra produzione: norme e prassi di riferimento (UNI/PdR)

Totale norme pubblicate nel 2022

1.630

34%

 legate alla sostenibilità

Totale UNI/PdR pubblicate nel 2022

15

67%

 legate alla sostenibilità

Soci e clienti

4.628

Soci

6.696

quote sottoscritte

11.804

abbonamenti attivi

24.459

clienti

54.325

norme singole vendute

Ambiente

Energia verde per i nostri consumi

100%

9

Legate alla sostenibilità: intendiamo norme, prassi di riferimento, corsi di formazione UNITRAIN caratterizzati da titolo, contenuti, impatti peculiari di carattere ambientale, sociale ed economico, assumendo che questa tipologia di prodotto possa favorire lo sviluppo della sostenibilità e il raggiungimento degli obiettivi dell'Agenda 2030. Ciò sia *in casa UNI* che verso fuori.

8 | Rendiconto di sostenibilità 2022

LE NORME NEL 2022

I NUMERI	Totale norme attualmente in vigore	21.982
	Totale norme pubblicate nel 2022	1.630
	di cui legate alla sostenibilità	34%
	di cui pubblicate in italiano nel 2022	22%
	Totale norme UNI nazionali pubblicate nel 2022	105
	Totale norme ritirate	871
Totale progetti di norme allo studio	886	

PRASSI DI RIFERIMENTO NEL 2022

I NUMERI	Totale Prassi di Riferimento attualmente in vigore	152
	di cui pubblicate nel 2022	15
	di cui legate alla sostenibilità	67%

Nel 2022 abbiamo pubblicato **1.630 norme**.
Le **554** norme legate alla sostenibilità (**34%**) sono distribuite nei seguenti macrosettori:

Agroalimentare



Costruzioni



Energia e impianti



Materiali



Salute e benessere



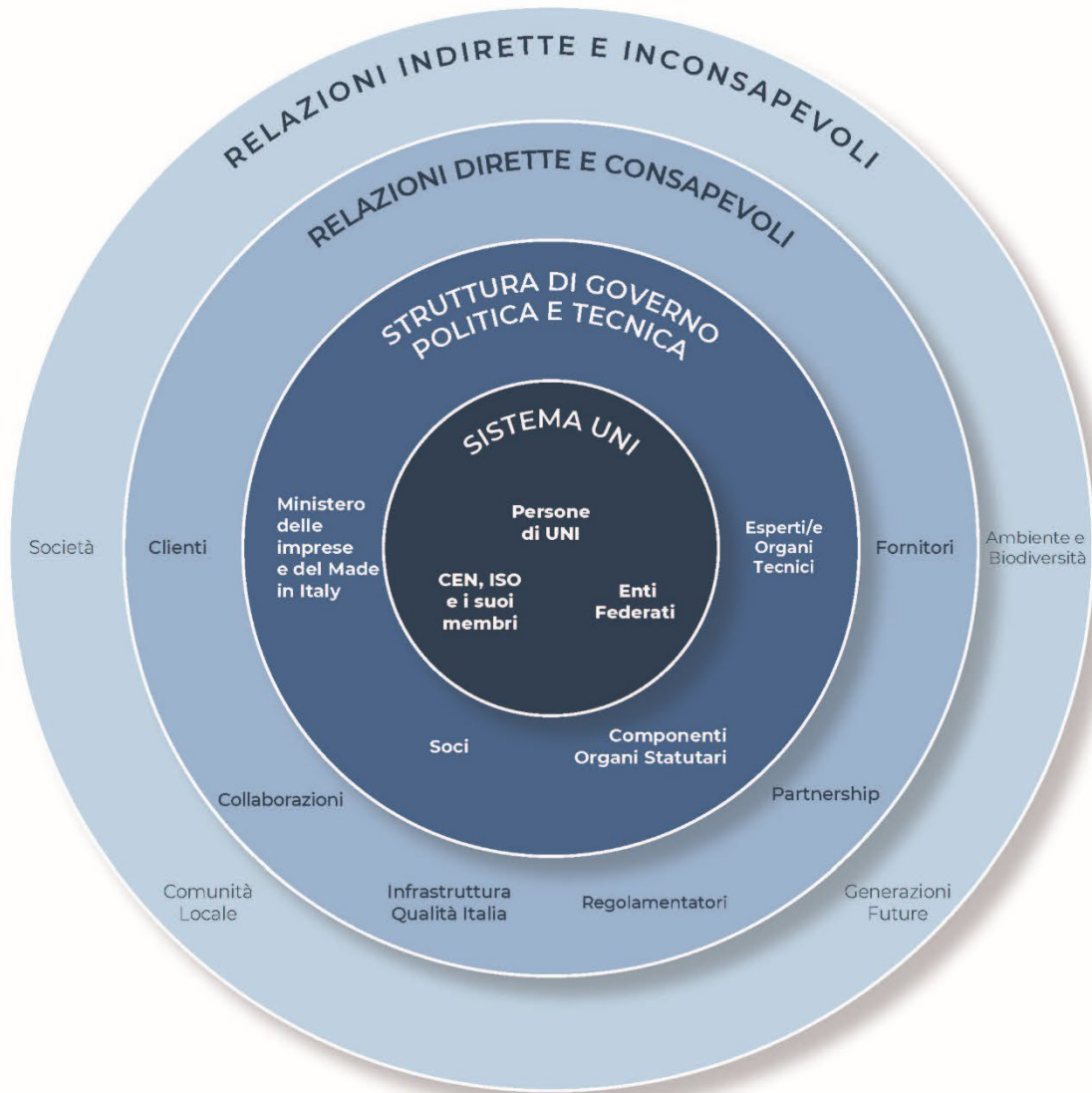
Sicurezza



Sostenibilità



Mappa degli Stakeholder



SISTEMA UNI

- Persone di UNI
- Enti Federati
- CEN, ISO e i suoi membri

STRUTTURA DI GOVERNO POLITICA E TECNICA

- Ministero delle imprese e del Made in Italy
- Componenti degli Organi Statutari (Presidente, CIS, CD, GE, CCT, CCPPAA, Revisori Legali, Proviviri, OdV, CSN)
- Soci di Rappresentanza (inclusi grandi soci), Soci Ordinari, Soci di diritto (Ministeri, ACCREDIA, CNR)
- Esperti/e nominati/e dai soci negli Organi Tecnici (Presidenti/Coordinatori/Coordinatrici/Relatori/Relatrici, esperti/e CEN e ISO)

RELAZIONI DIRETTE E CONSAPEVOLI

- Clienti (norme, abbonamenti, UNITRAIN e altri servizi)
- Regolamentatori, stazioni appaltanti
- Collaborazioni dedicate (università, ass. consumatori, UNI/PdR, progetti speciali, Marchio UNI, Segreterie CEN/ISO)
- Partnership (progetti finanziati UE, attività di ricerca)
- Infrastruttura per la Qualità Italia (INRIM, CEI, ACCREDIA, OdC, Laboratori)
- Fornitori (banche, assicurazioni, utilities, sviluppatori IT, media partner, docenti UNITRAIN) e consulenti (commercialista, legale, ecc.)

RELAZIONI INDIRETTE E INCONSAPEVOLI

- Società nel suo complesso – Insieme di soggetti che non hanno relazioni dirette con UNI (tra i/le cittadini/e, consumatori/consumatrici, professionisti/e, società civile, imprese, istituzioni, pubblica amministrazione)
- Comunità locale (in prossimità delle sedi UNI)
- Generazioni future
- Ambiente (aria, terra, acqua) e Biodiversità



UN MONDO FATTO BENE



UN MONDO FATTO BENE

VISION

Contribuire a costruire “un mondo fatto bene”

Essere il luogo di riferimento normativo, per individuare, diffondere e supportare l'applicazione delle migliori soluzioni consensuali nei domini di interesse culturale, sociale, economico e tecnologico, a beneficio della persona e della collettività.

Ciò attraverso un sistema aperto di trasferimento di conoscenze e di promozione dei valori di responsabilità sociale e tutela dei diritti umani fondamentali, per costituire nel tempo un riconosciuto centro di competenze e un corpo sociale dialogante, inclusivo e molteplice.

MISSION

Valorizzare la centralità della normazione

Studiare, elaborare, approvare, pubblicare e diffondere documenti tecnici di applicazione volontaria, sulla base di un processo deliberativo democratico, trasparente e consensuale, coinvolgendo tutti gli stakeholder in ogni settore di competenza e consolidando la collaborazione con gli Enti Federati. Ciò per migliorare e standardizzare le caratteristiche di prodotti, servizi, organizzazioni e professioni, per supportare la crescita economica, il progresso sociale, la tutela dell'ambiente, il miglioramento della qualità, della salute e della sicurezza, e la valorizzazione dell'innovazione, nel rispetto degli obiettivi dello sviluppo sostenibile e nell'attuazione di pratiche coerenti con la corretta interpretazione etico-normativa.

LINEE STRATEGICHE 2021-2024

Il Comitato di Indirizzo Strategico ha approvato le Linee Strategiche nella riunione del 20 luglio 2021. Prendendo come riferimento la Strategia 2030 ISO, le Linee Strategiche UNI fissano obiettivi e priorità che guideranno il nostro operato nel medio termine.



Governance

Obiettivi

→ Relative priorità



Ascoltare

e coinvolgere tutte le parti interessate per soluzioni condivise

- Intercettare nuove esigenze del mercato e della società e opportunità per la normazione
- Fare crescere la base associativa e partecipativa
- Rafforzare l'integrazione tra le componenti della Infrastruttura per la Qualità Italia
- Innovare i processi della normazione a servizio dell'utenza



Coinvolgimento e sviluppo della comunità



Integrare

legislazione e normazione consensuale

- Essere riconosciuti dalle Istituzioni
- Favorire una partnership con la Pubblica Amministrazione
- Mappare le norme consensuali a supporto della legislazione
- Stimolare la partecipazione della PA alle attività di normazione



Supportare

le leadership italiane sui mercati europei ed internazionali

- Rafforzare la partecipazione nelle *governance* CEN e ISO
- Incrementare la partecipazione di competenze italiane in CEN e in ISO
- Incrementare la leadership italiana in CEN e in ISO



Diffondere

ovunque la conoscenza del Sistema UNI e la cultura della normazione

- Incrementare le azioni di comunicazione, informazione e pubblicità
- Diventare punto di riferimento tecnico per gli operatori economici
- Attivare collaborazioni sistematiche con i soci di rappresentanza



ESG

Planet

Webinar

LA SPECIFICA TECNICA **UNI/TS 11820** PER LA **MISURAZIONE DELLA** **CIRCOLARITÀ**



29 novembre 2022

ore 16.00 - 18.00

Partecipazione gratuita.

Iscrizione: <https://bit.ly/UNITS11820circolarità>

Con il patrocinio di:



UNIONCAMERE

Media Partner:



NORME **UNI**
IN PRATICA

Enrico Maria Mosconi - Andrea Colantoni - Sergio Bini

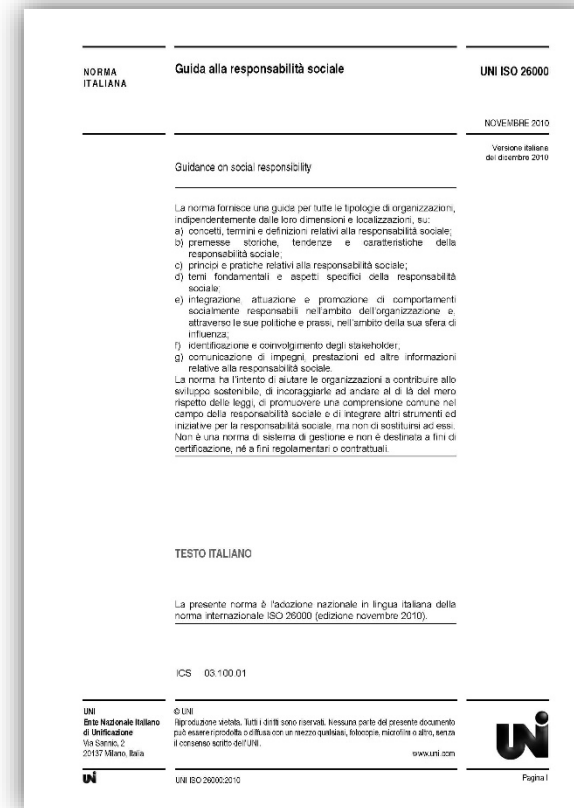
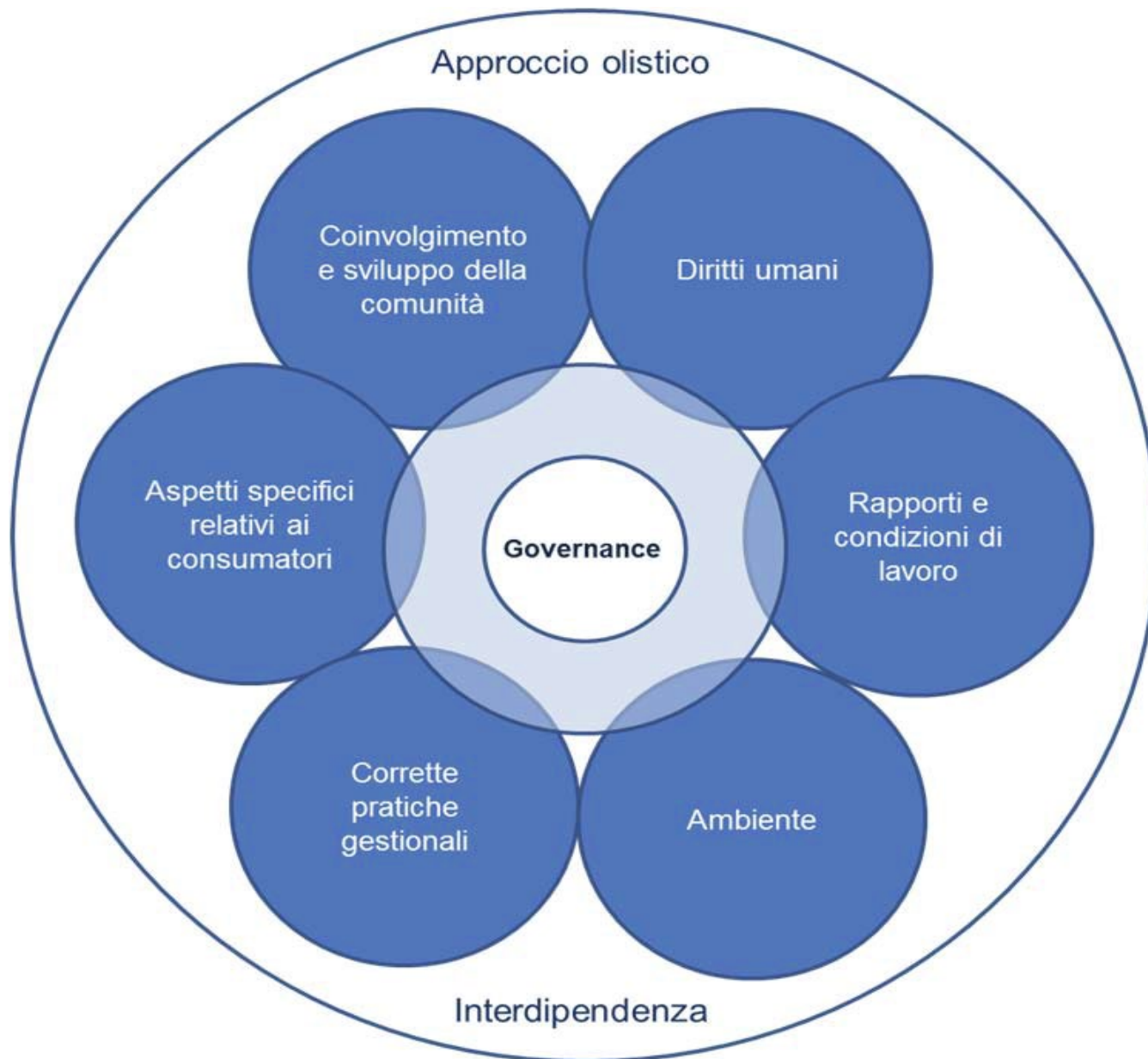
ECONOMIA CIRCOLARE

Dinamica e gestione delle organizzazioni

Commento alla norma UNI/TS 11820:2022



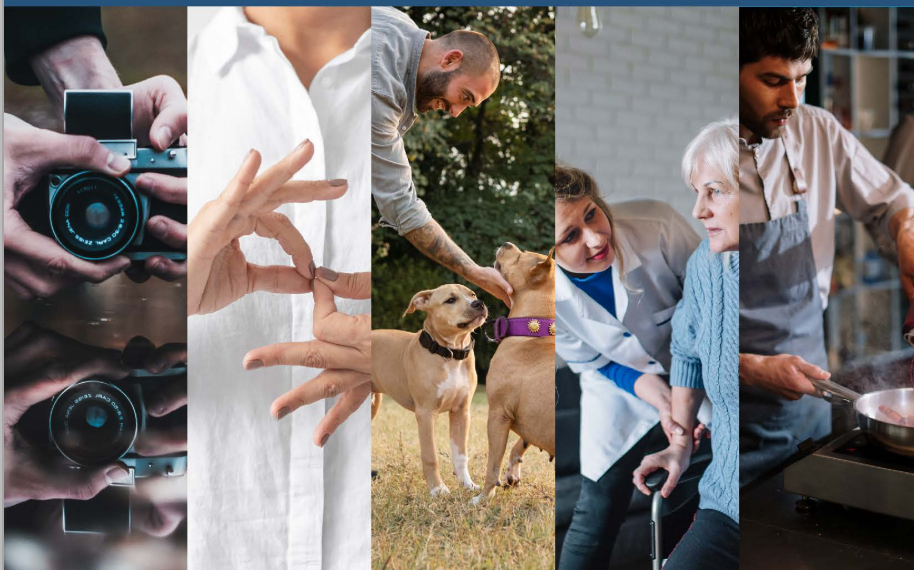
UN MONDO **FATTO BENE**



Su iniziativa della Senatrice **Ylenia Zambito**

PROFESSIONI NON REGOLAMENTATE

IL PUNTO A DIECI ANNI DALLA LEGGE 4/2013



Martedì 24 ottobre 2023

ore 09.30 - 12.30

Senato della Repubblica, Sala Zuccari

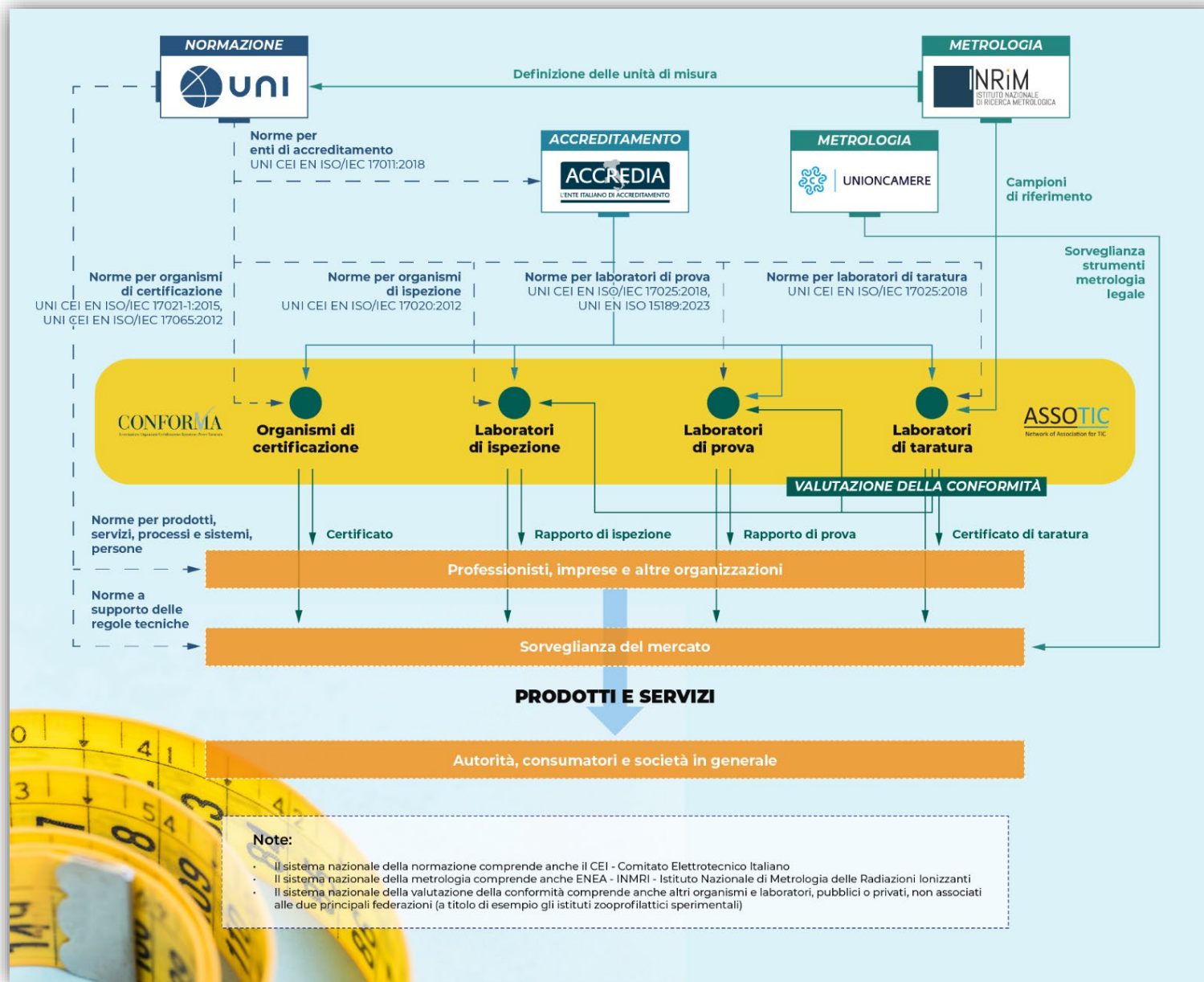
I lavori del convegno saranno trasmessi **in diretta streaming** al link
https://webtv.senato.it/webtv_live

La partecipazione in presenza è solo su invito.

In collaborazione con **UNI** e **Accredia**
e con il supporto di **Conforma** e **ASSOTIC**



UN MONDO **FATTO BENE**



Qualità e sostenibilità del sistema delle costruzioni

- **Cabina di Regia** «Costruzioni ed Infrastrutture»
- Supporto al MASE alla stesura dei **CAM** Edilizia, con l'inserimento delle norme europee EN sviluppate dal CEN/TC 350
- Riconoscimento della **certificazione delle competenze** in edilizia (BIM, posatori) in conformità alle norme UNI
- Dialogo con le professioni ordinistiche sulla **qualificazione dei progettisti** della sostenibilità delle costruzioni
- Contributo ai requisiti di sostenibilità previste nelle Sreq della Commissione Europea al CEN a supporto del **Regolamento sui Prodotti da Costruzione**
- Avvio di **nuovi lavori normativi** sulla sostenibilità delle opere edilizie (cantieri delle infrastrutture, cantieri edili, prodotti di calcestruzzo, ecc.)
- **Digitalizzazione** (BIM, e-Procurement, IoT, ecc.)

3° piano DOMINIO	A. Christie CRIMINOLOGA	3° piano
2° piano MANAGER	Stefano Rullo PITTORE EDILE	1° piano
1° piano YOGA	E. Ottavo WEDDING PLANNER	5° piano
5° piano MANAGER HSE	Safe Studio RISK MANAGER	2° piano
4° piano EF	Megan Pixel STUDIO FOTOGRAFICO	4° piano



UN MONDO FATTO BENE

10 ANNI DI
**PROFESSIONI
FATTE BENE.**

IL TURISMO
SOSTENIBILE
**ARRIVA
IN ITALIA.**

UNI ISO
23405



UN MONDO FATTO BENE

PERCHÉ LA MODA SOSTENIBILE
NON SIA SOLO UNA MODA.




STANDARD

La moda del futuro



UN MONDO FATTO BENE



UN MONDO **FATTO BENE**

STANDARD

NUMERO 6 | ANNO 2 | NOVEMBRE 2023 | IL MAGAZINE DI UNI PER UN MONDO FATTO BENE



**Le nuove frontiere
dell'alimentazione**

N. 6 - NOVEMBRE 2023

STANDARD

NUMERO 5 | ANNO 2 | SETTEMBRE 2023 | IL MAGAZINE DI UNI PER UN MONDO FATTO BENE



La moda del futuro

N. 5 - SETTEMBRE 2023

STANDARD

NUMERO 4 | ANNO 2 | LUGLIO 2023 | IL MAGAZINE DI UNI PER UN MONDO FATTO BENE



Economia circolare in pratica

N. 4 - LUGLIO 2023



UN MONDO **FATTO BENE**



UN MONDO **FATTO BENE**

Vi ringrazio per l'attenzione



uni
UN MONDO FATTO BENE